

LES FABRIQUES - ILOT 5B3A  
13015 MARSEILLE

1906

04 2020


MAITRE D'OUVRAGE: **LINK CITY SUD EST**  
Immeuble Le Virage  
5 Allée Marcel Leclerc Hall B - CS20014  
13272 Cedex 08 MARSEILLE  
FRANCE


**3a ARCHITECTES ASSOCIES**  
SAS au capital de 8 000 euros  
RCS Marseille B 438 903 841 - Siret 438 903 841 000 15  
Inscrip. Ord. des Architectes sous les numéros  
National S-491 - Régional S-357  
30, RUE D'EGUISON, 13010 MARSEILLE  
Tél. : 04 91 32 82 40 - Fax : 04 91 80 37 81  
contact@3a-architectes-associes.fr

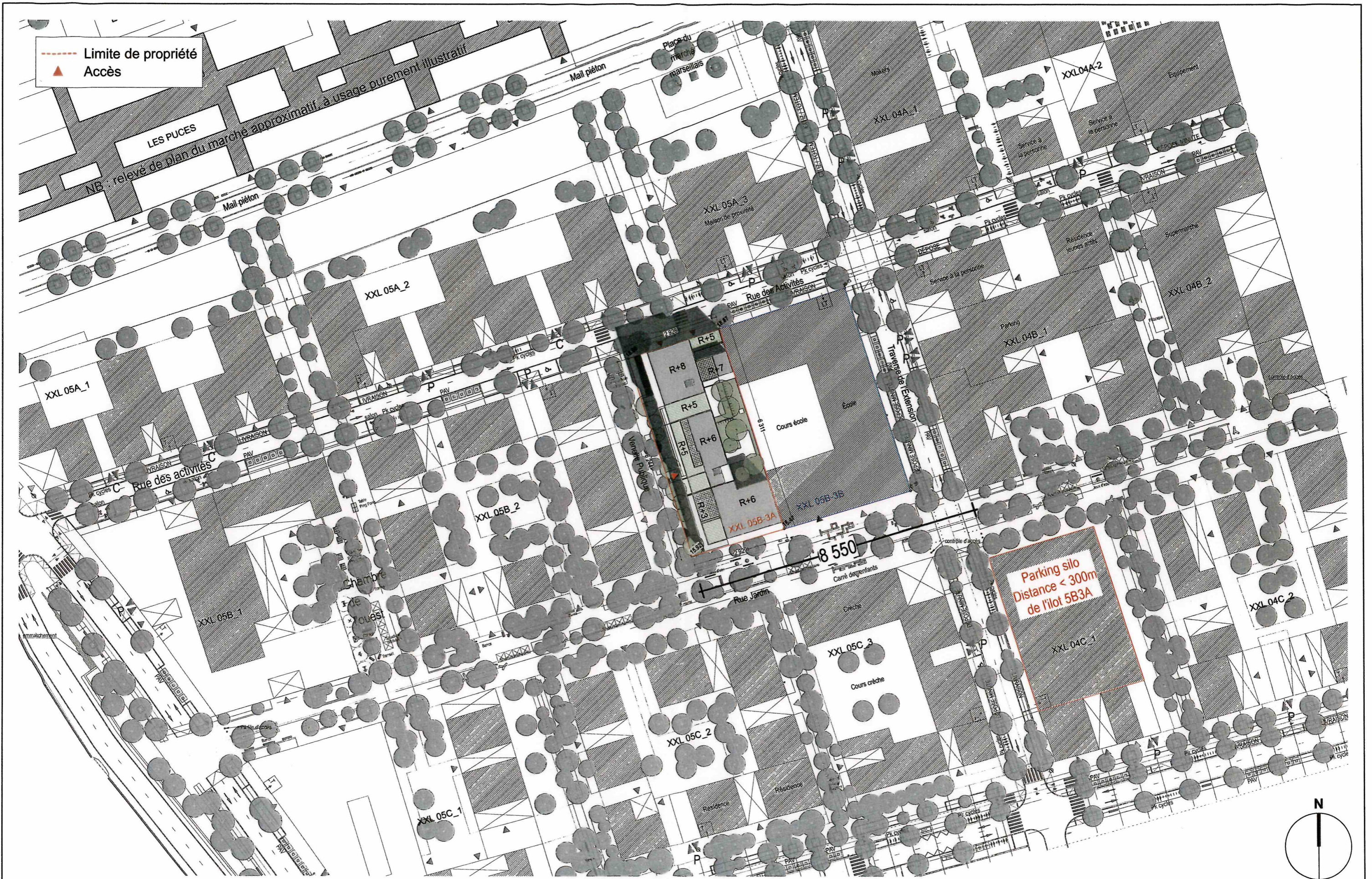
**LINKCITY SUD-EST**  
SNC au capital de 15 000 €  
5 Allée Marcel Leclerc  
Entrée B - CS 20014  
13272 MARSEILLE CEDEX 08  
Tél. : +33 (0)4 13 64 10 41  
Fax : +33 (0)4 13 64 10 01  
RCS 343 156 154 RCS Lyon - IE : FR 05 343 156 154  
[www.linkcity.com](http://www.linkcity.com)

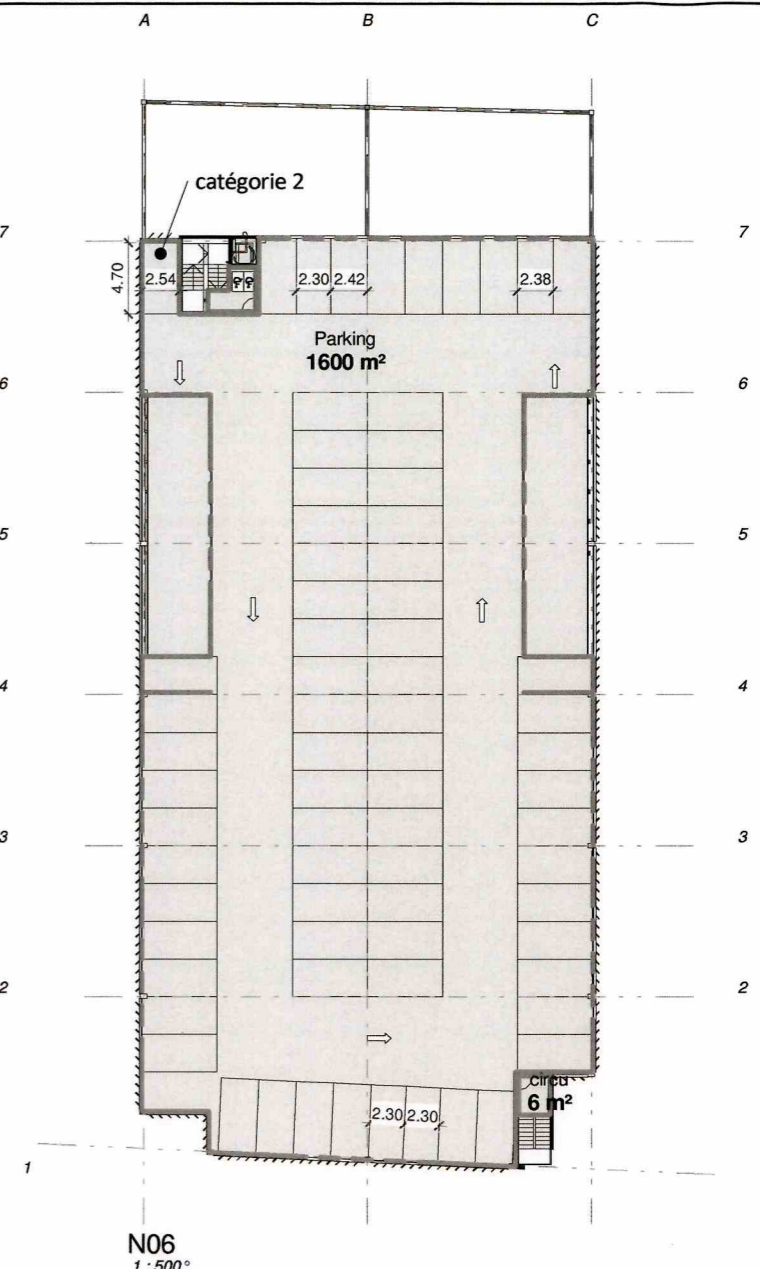
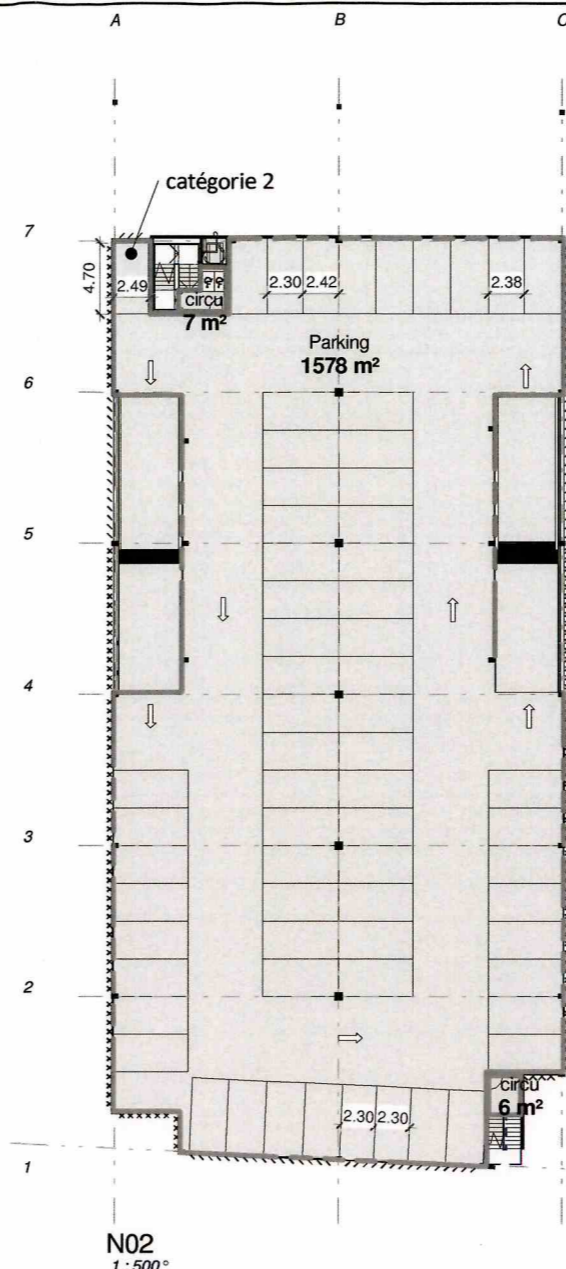
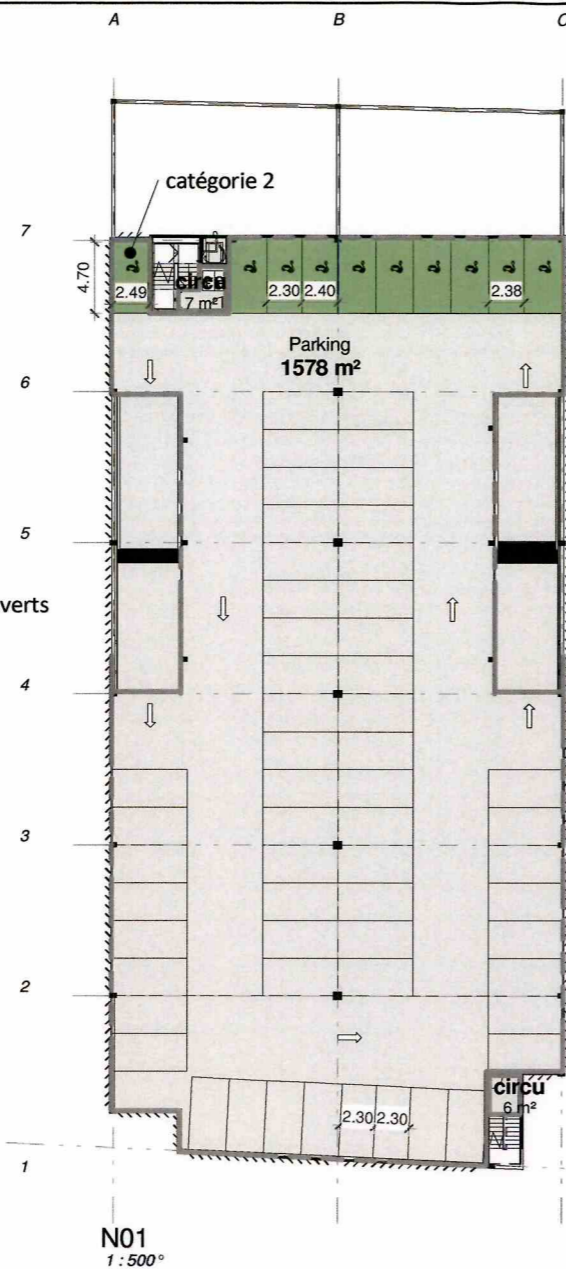
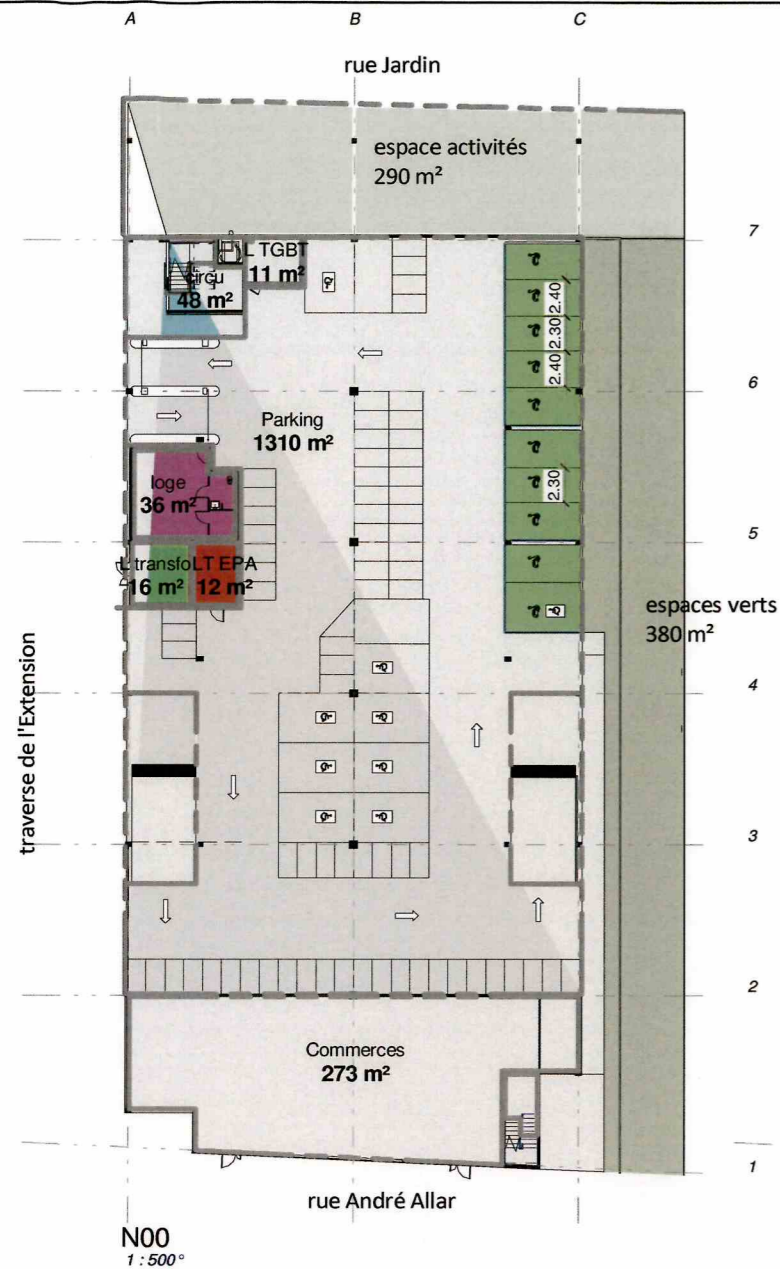
Permis de construire

CONT. TECH.	VERITAS CONSTRUCTION - 4 Place Sadi Carnot 13235 Marseille
BE FLUIDES THERMIQUE VRD	ELITHIS INGENIERIE - 113 Boulevard de la République - CS10491 - 13235 Marseille CEDEX 02
PAYSAGISTE	Nicolas FAURE Paysagiste - 72 Rue Horace Bertin - 13005 Marseille

	<b>Pièce supplémentaire</b>	<b>Produit par :</b> 
PC34 SUP.	PLAN DE SITUATION DU TERRAIN ET PLAN DES CONSTRUCTIONS (AIRES DE STATIONNEMENT)	Ech : 1:1000 1:200
DATE	MODIFICATIONS	INDICE
1 Avril 2020		

	SAS 3a ARCHITECTES ASSOCIES Philippe Vesco, Isabella Tallo, 30 rue d'Eguison 13010 Marseille - 0491 32 82 40 contact@3a-architectes-associes.fr
---	--





TOTAL 422 places VL  
416 cat.1 et 6 cat.2

places VL	N00	11	
places VL	N01	66	dont 1 cat.2
places VL	N02	66	dont 1 cat.2
places VL	N03	66	dont 1 cat.2
places VL	N04	66	dont 1 cat.2
places VL	N05	66	dont 1 cat.2
places VL	N06	72	dont 1 cat.2
places PMR	N00	9	

y compris

Place de parking électrique	N00	10
Place de parking électrique	N01	10
2 roues	N00	71

Surfaces		
Nom	Niveau	Surface
Parking	N00	1310 m <sup>2</sup>
Parking	N01	1578 m <sup>2</sup>
Parking	N02	1578 m <sup>2</sup>
Parking	N03	1578 m <sup>2</sup>
Parking	N04	1578 m <sup>2</sup>
Parking	N05	1578 m <sup>2</sup>
Parking	N06	1600 m <sup>2</sup>
Parking		10802 m <sup>2</sup>
LT EPA	N00	12 m <sup>2</sup>
LT EPA		12 m <sup>2</sup>
loge	N00	36 m <sup>2</sup>
loge		36 m <sup>2</sup>

Surfaces		
Nom	Niveau	Surface
L transfo	N00	16 m <sup>2</sup>
L transfo		16 m <sup>2</sup>
L TGBT	N00	11 m <sup>2</sup>
L TGBT		11 m <sup>2</sup>
Commerces	N00	273 m <sup>2</sup>
Commerces		273 m <sup>2</sup>
circu	N00	56 m <sup>2</sup>
circu	N01	13 m <sup>2</sup>
circu	N02	13 m <sup>2</sup>
circu	N03	13 m <sup>2</sup>
circu	N04	13 m <sup>2</sup>
circu	N05	13 m <sup>2</sup>
circu	N06	13 m <sup>2</sup>
circu		132 m <sup>2</sup>

**NOTA :** Au sein du parking silo (îlot 4C1), il est prévu la réalisation de 89 places de stationnement pour l'opération 5B3A. Celle-ci ne seront pas affectées. Les bénéficiaires auront un droit d'usage à n'importe quelle place du dit parking silo.



SAS 3a ARCHITECTES ASSOCIES  
Philippe Vesco, Isabella Tallo,  
30 rue d'Eguison 13010 Marseille - 0491 32 82 40  
contact@3a-architectes-associes.fr

LES FABRIQUES - ILOT 5B3A  
13015 MARSEILLE

PLAN DES CONSTRUCTIONS  
(AIRES DE STATIONNEMENT - PARKING SILO SUR ILOT 4C1)

NIV :

ECH : 1:500

DATE : 1 Avril 2020

N° PC34.2  
SUP.